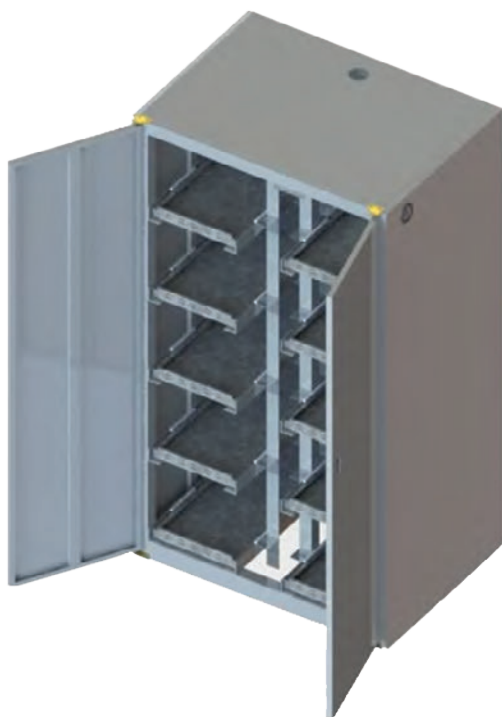




Soluciones Integrales de Infraestructura y Energía



GABINETE DE BATERÍAS TIPO C



Características principales

- Diseñado para una rápida asistencia en puertas frontales
- Ranuras en tapas posteriores para ventilación natural
- 4 Tornillos tipo nivelador
- 5 Salidas opcionales para entrada y salida de alimentación eléctrica
- Puertas laterales desmontables
- Hasta 140° de apertura en puertas frontales
- Platina para instalación de breaker
- 10 niveles para instalación de baterías
- Acabado grofado fino semimate
- Color estandar negro, opcional gris o beige claro
- Peso aproximado sin embalaje 283 Kg

www.grupopc.com

GABINETE DE BATERÍAS TIPO C

Terminal de Tierra: 1 pieza



Perno Soldable: 2 piezas, cable de Tierra física: 2 piezas



Tapón al ras de hule de 1": 2 piezas



Tapón al ras de hule de 3": 3 piezas



Bisagras de fácil desmontaje: 4 piezas



Topes frontales redondeados



Tornillería para tapas posteriores y superior:
12/24 tropicalizado y para conectores Anderson

